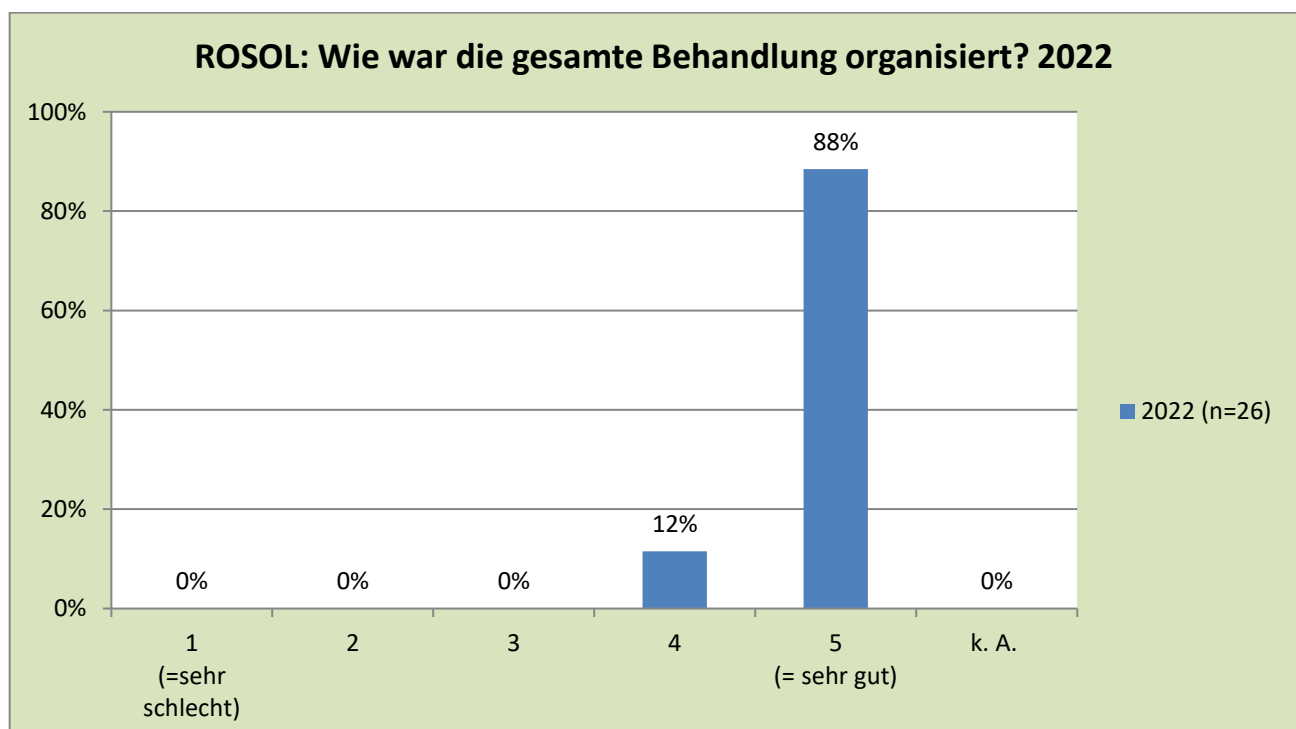
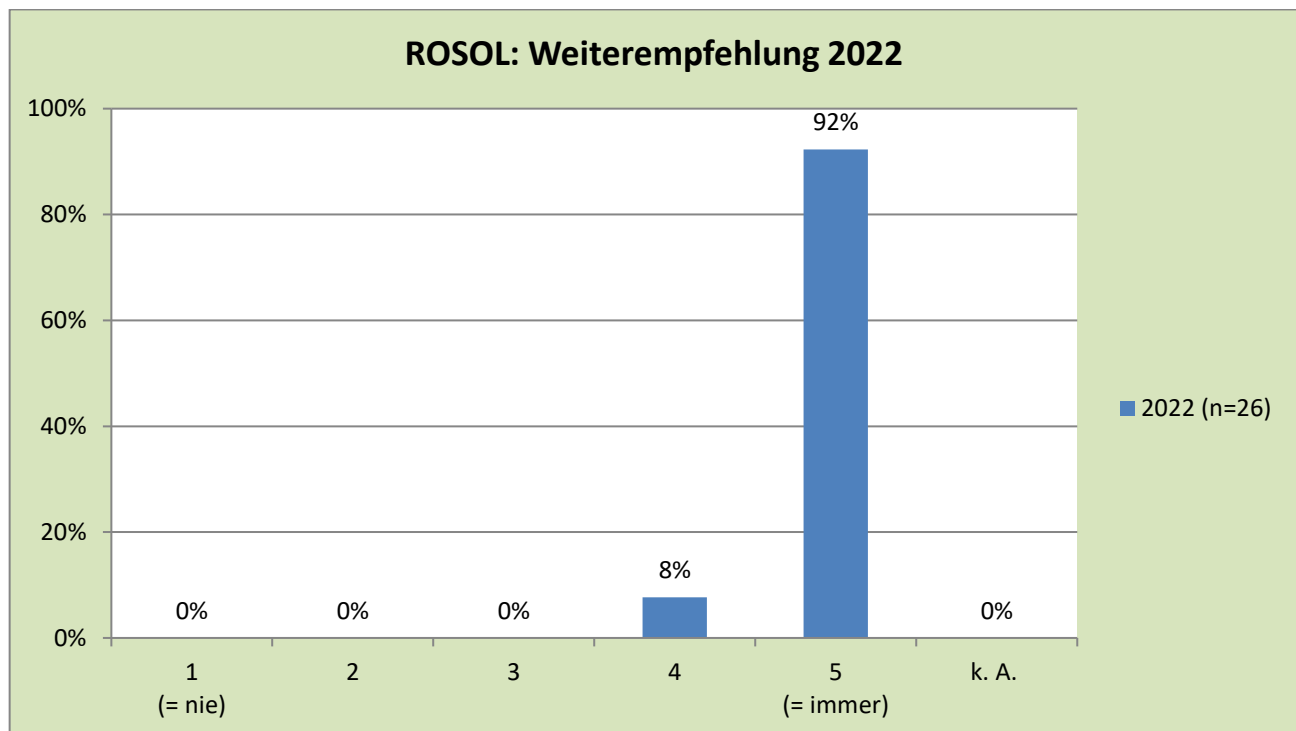
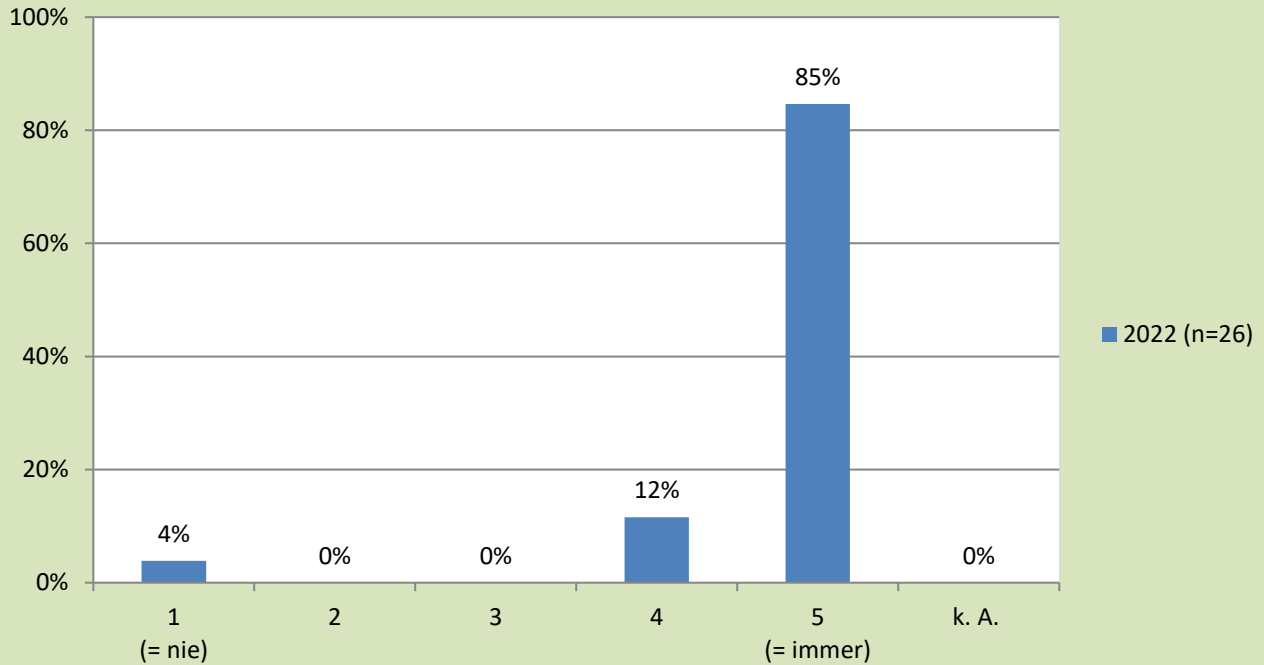


Resultate Patientenbefragung 2022 der Radio-Onkologie Solothurn

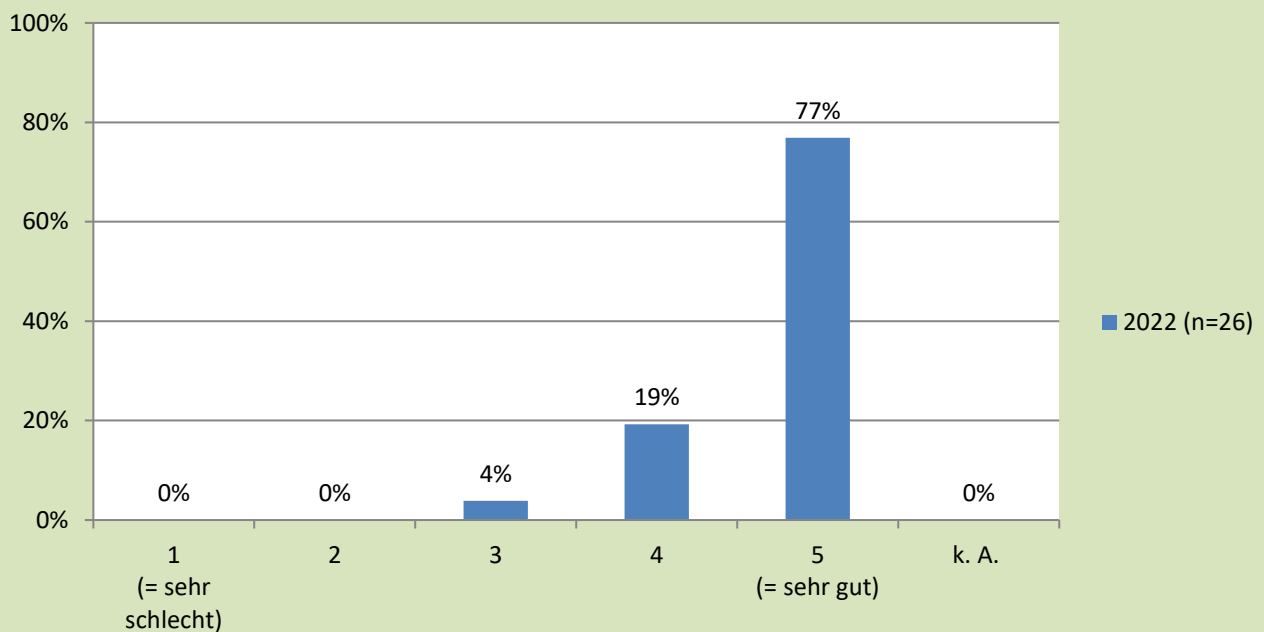
- Zeitraum November 2022
- Rücklaufquote 62 % (26 von 42 befragten Patientinnen und Patienten)



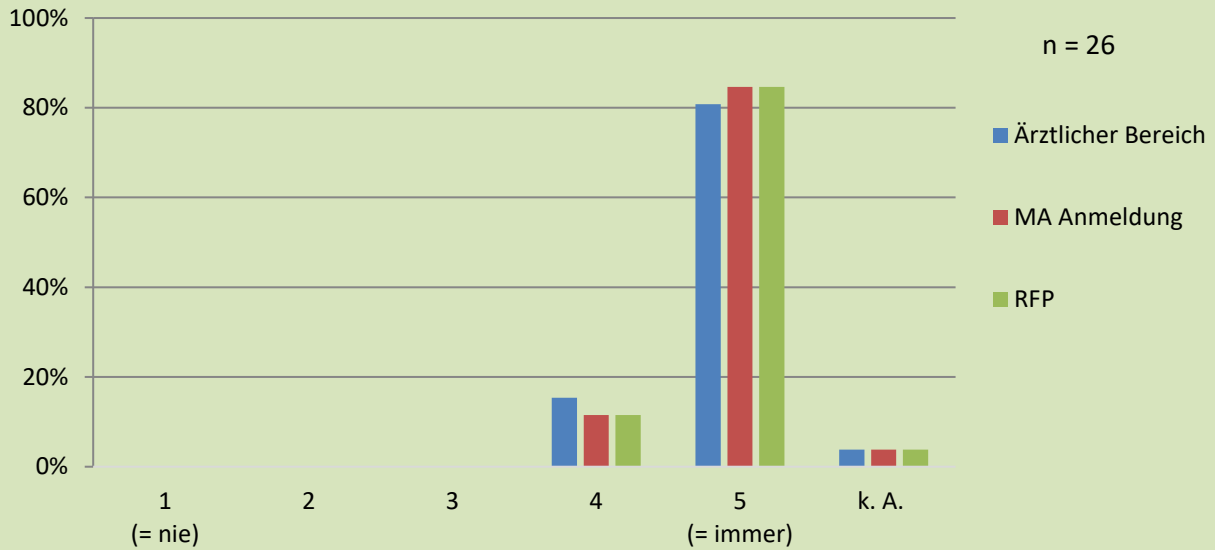
ROSOL: Wurden Sie mit Respekt und Würde behandelt? 2022



ROSOL: Fühlten Sie sich ausreichend über Ihre Behandlung informiert? 2022



ROSOL: Wenn Sie Fragen hatten, bekamen Sie verständliche Antworten? 2022



ROSOL: Alter 2022

